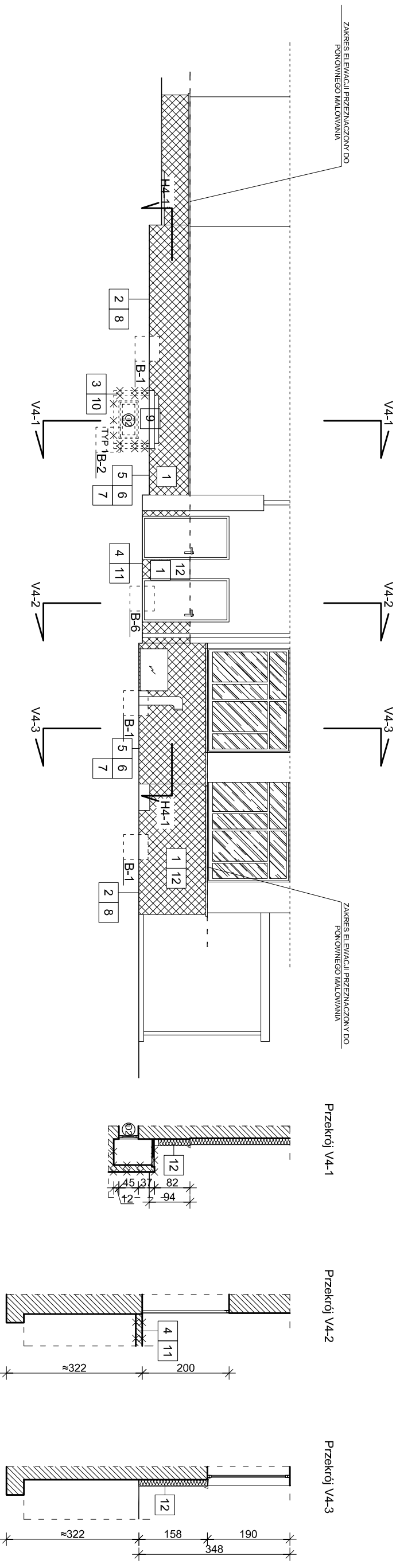


ELEWACJA E4

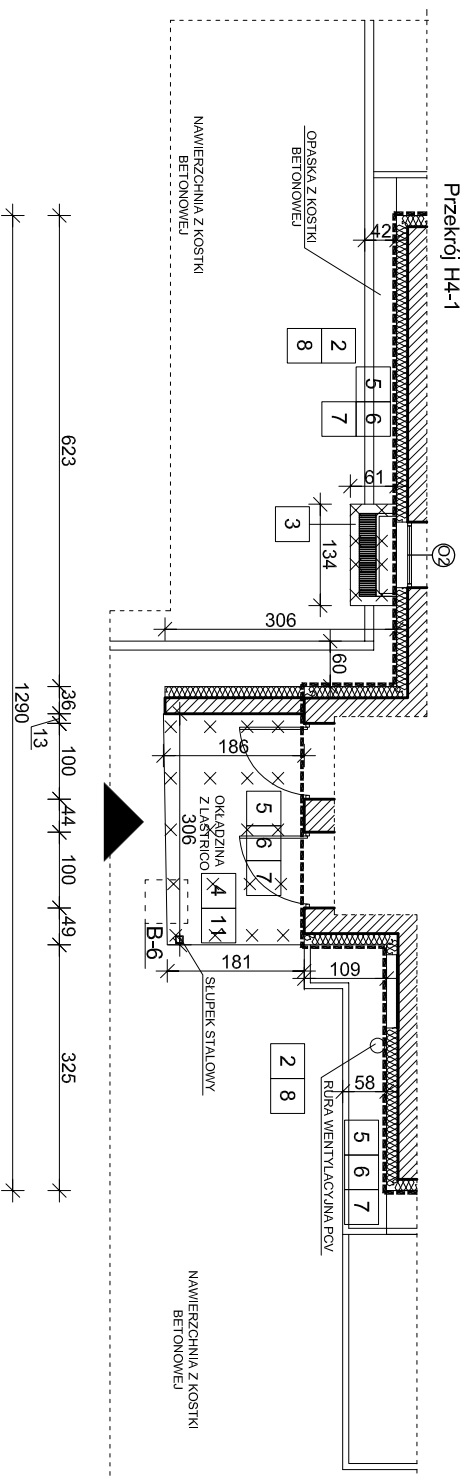


ZAKRES ROBOT ROZBIÓRKOWYCH:

1. Demontaż istniejącej warstwy termoizolacji cokołu ze styropianu do wys. 50 cm p.p.t.
2. Demontaż istniejącej nawierzchni/opaski na szerokości 1m od ściany budynku
3. Rozbiórka nisz okiennych
4. Rozbiórka podestów wejściowych
5. Wykonanie wykopu na szerokości 1m od ściany budynku do poziomu ław fundamentowych

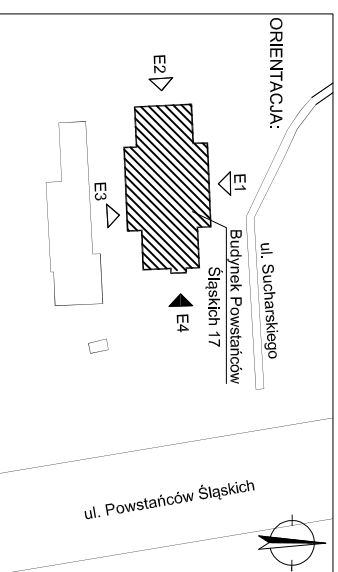
ZAKRES ROBOT BUDOWLANYCH:

6. Wykonanie izolacji pionowej ścian fundamentowych
7. Zasypanie wykopu wraz z zagęszczeniem
8. Odtworzenie nawierzchni/opaski po zakończeniu prac izolacyjnych
9. Wymiana okien piwnicznych na nowe z PCV zgodnie z zestawieniem śladki
10. Odtworzenie nisz okiennych
11. Odtworzenie podestów wejściowych do budynku
12. Odtworzenie termoizolacji ze styropianu fundamentowego w strefie cokołu do wys. 50cm p.p.t. wraz z odtworzeniem warstw tynkarskich i malowaniem całej powierzchni cokołu - kolorystyka cokołu odtworzeniowo (kolor ciemnozielony)



UWAGA:
WSZYSTKIE WYMIARY SPRAWDZIĆ NA BUDOWIE
ZACHOWAĆ ISTNIEJĄCE RZĘDNE WIEJSĆ DO
BUDYNKU

LEGENDA:
elementy do rozbiórki, demontażu
proj. izolacja ścian fundamentowych
zakres elewacji przeznaczony do
ponownego malowania



Tytuł inwestycji/ PROJEKT BUDOWLANO - WYKONAWCZY IZOLACJI ŚCIAN FUNDAMENTOWYCH WRAZ Z WYMIANĄ OKIEN W POZIOMIE PIWNICY budyńku przy ul. Powstańców Śląskich 17 w Warszawie	
Inwestor: Biblioteka Publiczna w Dzielnicy Bemowo m. st. Warszawy ul. Powstańców Śląskich 17, 01-381 Warszawa	
Generalny Projektant: BIURO PROJEKTOWE MICHAŁ SIDZ ul. Warszawska 33D, 05-082 Blizne Łaszczyskiego	
Projektant:	mgr inż. Leszek Tischner
Specjalizacja:	Specjalność konstrukcyjno-budowlana
System:	mgr inż. arch. Lidia Słiz
Asystent:	inż. Arkadiusz Król
Tytuł rysunku: ELEWACJA E-4	
Data: 22 marzec 2021r.	skala: 1:100
Rys. nr 5	Str. 25